

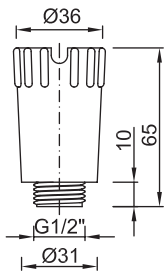
Vakdugók Blanking plugs

HU - Szerelési útmutató
GB - Installation guide
RO - Ghid de instalare
CZ - Návrh instalace
DE - Montagehinweise
RS - Vodič za instalaciju
BG - Инструкция за монтаж
PL - Rysunek instalacji
HR - Uputstvo za montažu
SI - Navodila za namestitve
RU - Инструкция по установке

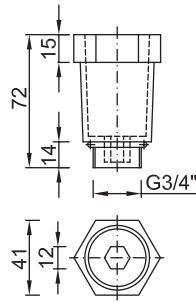


Vakdugók / Blanking plugs / Dop / Zaslepovacia zátka / Blindstopfen / Čep / Tana / Korek do prób / Čep / Čep montažni / Пробка глухая

STY-523-1
STY-523-1-R
STY-523-1-P
 Vakdugók 1/2"
 Blanking plugs 1/2"



STY-524
 Vakdugók 3/4"
 Blanking plugs 3/4"



STY-523-1 | STY-523-1-R | STY-523-1-P
STY-524

A vakdugók használatánál az alábbiakra kell ügyelni!

1.) A termék neve egyben jelzi a felhasználás jellegét:

vakdugó="próbadugó", ami azt jelenti, hogy a vízrendszer lepróbálására szolgál (amit levegővel végeznek)!

Nem hálózati víznyomásra, ami állandóan változik.

Az ivóvíz vezetékek nyomásnak, a fűtési rendszerek pedig magas hőhatásnak is ki lesznek téve. Az üzembe helyezés előtt, a próbadugóval kell kipróbálni/tesztelni a kiépített hálózatot. Nyomáspróbát kötelező ezért végezni.

A nyomáspróba elmaradásával nagy a kockázata, hogy a végső üzembe helyezést követően derül fény az esetleges illesztési hibákra.

2.) Nyomáspróba végzése:

A nyomáspróba ideje min. 2-8 óra kell legyen. Ezt jegyzőkönyveztetni kell.

A nyomáspróba idejére nem szabad felügyelet nélkül hagyni a területet. a nyomáspróba értéke (ha nincs más előírás), az üzemi nyomás másfélszerese plusz egy bar.

Képletben:

$$p_{ny} = (p_u \times 1,5) + 1 \text{ bar}$$

ahol

p_{ny} = nyomáspróba (bar)

p_u = üzemi nyomás (bar)

Vízhálózatoknál célszerű minden településen megkérdezni a helyi vízszolgáltatót, hogy milyen értékű nyomáspróbát követel meg. Szerelvényezés után célszerű – immár akár normál üzemi körülmények közt is – ismét nyomáspróbát tartani.

Fűtési rendszerekben a maximális nyomás 3,5 bar lehet. A nyomás értéke ekkor sem lehet akármekkora, mert a kazánok és radiátorok általában 4 bar-nál többet nem bírnak ki. A csővezeték-hálózatot célszerű a leírt nyomással próbálni.

